

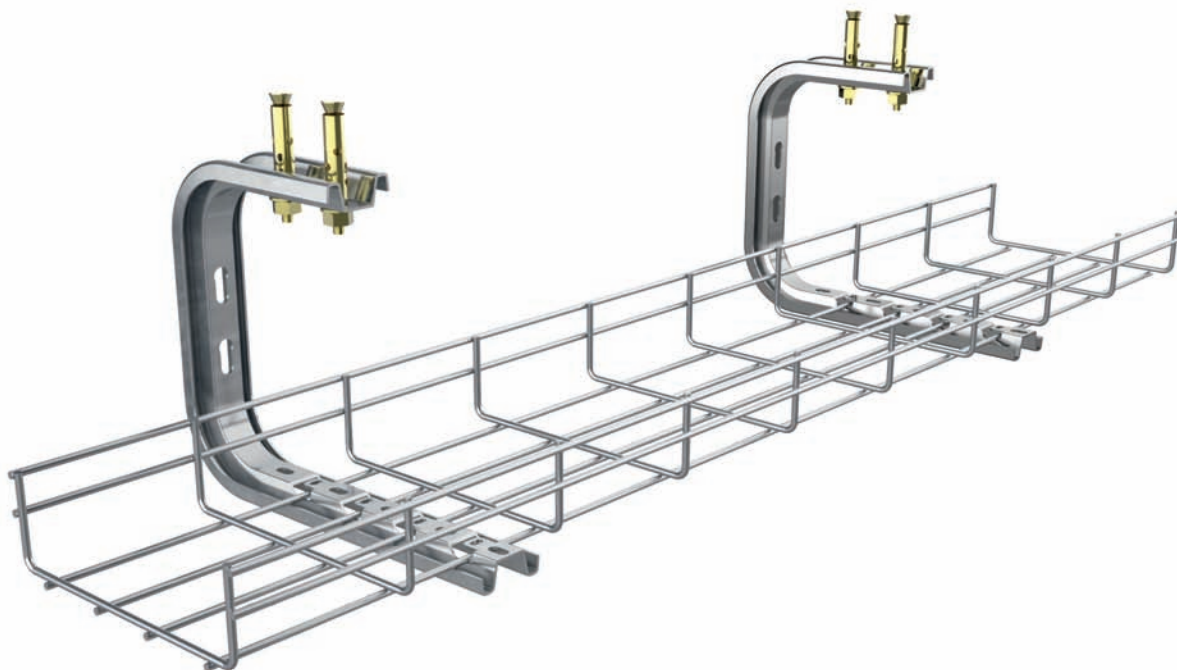


Системи дротяних кабельних лотків





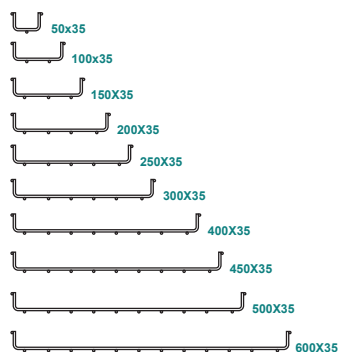
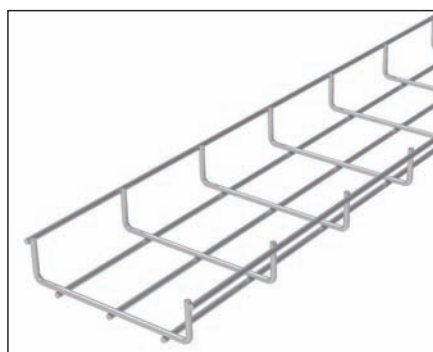
## Дротяні кабельні лотки



## Аксесуари

<p>Connector - TBE</p>	<p>Fixing Unit</p>	<p>Suspension Clamp</p>	<p>Straight Quick Connector</p>	<p>Multipurpose Connection Strip</p>
<p>Support For Wall Mounting</p>	<p>Hanging Rail</p>	<p>Support For Floor and Wall Mounting</p>	<p>Hanger / Central Support</p>	<p>Hanger / Side Support</p>
<p>Cover of Wire Mesh Cable Tray</p>	<p>Cable Guider</p>	<p>Wire Bracket and Boxes Fixing Unit</p>	<p>Barrier Strip</p>	<p>Earthing Clamp</p>

## Дротяні кабельні лотки. Wiremesh Cable Trays



### Electro-Galvanised

Dz xx/35					
CODE	Wire thickness mm	Width W mm	Length L mm	kg 1 m	pcs
Dz 50/35	4.0	50	3000	0.43	2
Dz 100/35	4.0	100	3000	0.58	2
Dz 150/35	4.0	150	3000	0.73	2
Dz 200/35	4.0	200	3000	0.89	2
Dz 250/35	4.0	250	3000	1.04	2
Dz 300/35	4.5	300	3000	1.51	2
Dz 400/35	4.5	400	3000	1.89	2
Dz 450/35	4.5	450	3000	2.08	2
Dz 500/35	4.5	500	3000	2.27	2
Dz 600/35	4.5	600	3000	2.66	2

Dz xx/35 HDG					
CODE	Wire thickness mm	Width W mm	Length L mm	kg 1 m	pcs
Dz 50/35 HDG	4.0	50	3000	0.45	2
Dz 100/35 HDG	4.0	100	3000	0.60	2
Dz 150/35 HDG	4.0	150	3000	0.75	2
Dz 200/35 HDG	4.0	200	3000	0.91	2
Dz 250/35 HDG	4.0	250	3000	1.06	2
Dz 300/35 HDG	4.5	300	3000	1.53	2
Dz 400/35 HDG	4.5	400	3000	1.91	2
Dz 450/35 HDG	4.5	450	3000	2.10	2
Dz 500/35 HDG	4.5	500	3000	2.29	2
Dz 600/35 HDG	4.5	600	3000	2.68	2

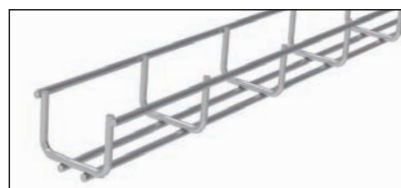
### Hot-Dip Galvanised

Dz xx/35					
CODE	Wire thickness mm	Width W mm	Length L mm	kg 1 m	pcs
Dz 50/35 IN	4.0	50	3000	0.43	2
Dz 100/35 IN	4.0	100	3000	0.58	2
Dz 150/35 IN	4.0	150	3000	0.73	2
Dz 200/35 IN	4.0	200	3000	0.89	2
Dz 250/35 IN	4.0	250	3000	1.04	2
Dz 300/35 IN	4.5	300	3000	1.51	2
Dz 400/35 IN	4.5	400	3000	1.89	2
Dz 450/35 IN	4.5	450	3000	2.08	2
Dz 500/35 IN	4.5	500	3000	2.27	2
Dz 600/35 IN	4.5	600	3000	2.66	2

Dz xx/35 IN 316					
CODE	Wire thickness mm	Width W mm	Length L mm	kg 1 m	pcs
Dz 50/35 IN 316	4.0	50	3000	0.43	2
Dz 100/35 IN 316	4.0	100	3000	0.58	2
Dz 150/35 IN 316	4.0	150	3000	0.73	2
Dz 200/35 IN 316	4.0	200	3000	0.89	2
Dz 250/35 IN 316	4.0	250	3000	1.04	2
Dz 300/35 IN 316	4.5	300	3000	1.51	2
Dz 400/35 IN 316	4.5	400	3000	1.89	2
Dz 450/35 IN 316	4.5	450	3000	2.08	2
Dz 500/35 IN 316	4.5	500	3000	2.27	2
Dz 600/35 IN 316	4.5	600	3000	2.66	2

## Дротяні кабельні лотки

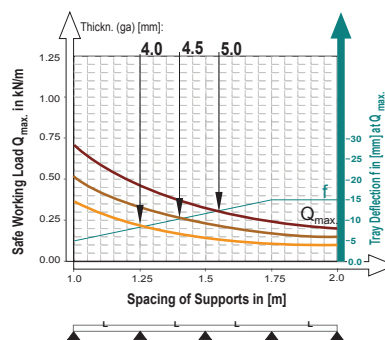
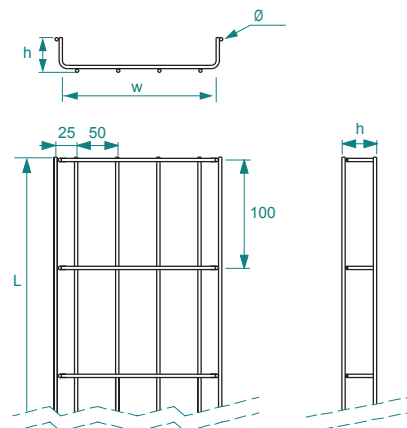


## Подвійний дріт в основі

### Electro-Galvanised

Dz 50/35 D					
CODE	Wire thickness mm	Width W mm	Length L mm	kg 1 m	pcs
Dz 50/35D	4.0	50	3000	0.52	2
Dz 50/35D HDG	4.0	50	3000	0.54	2
Dz 50/35D IN	4.0	50	3000	0.52	2
Dz 50/35D IN 316	4.0	50	3000	0.52	2

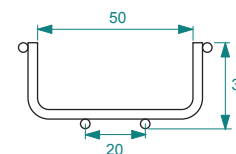
### DZ xx/35



Ця діаграма відповідає стандарту IEC 61537 за умови розташування з'єднувачів на відстані в L/5 до опори та на відстані L/0,8 від опори до краю сегмента лотка  
 Q = макс. прийнятне навантаження (кН/м)  
 L = відстань між опорами (м)  
 f = Прогин (мм) / Макс. відхилення на = L/100  
 Враховано безпечний коефіцієнт = 1,5

Width	Usable Cross-Section
50	12 cm <sup>2</sup>
100	25 cm <sup>2</sup>
150	37 cm <sup>2</sup>
200	50 cm <sup>2</sup>
300	75 cm <sup>2</sup>
400	100 cm <sup>2</sup>
500	125 cm <sup>2</sup>
600	150 cm <sup>2</sup>

### Dz 50/35 D



#### ПРИЗНАЧЕННЯ:

Прокладання кабелю

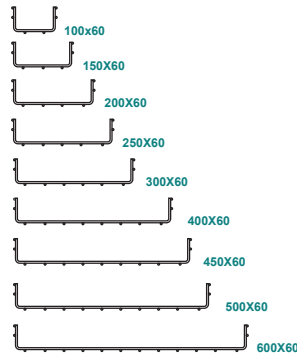
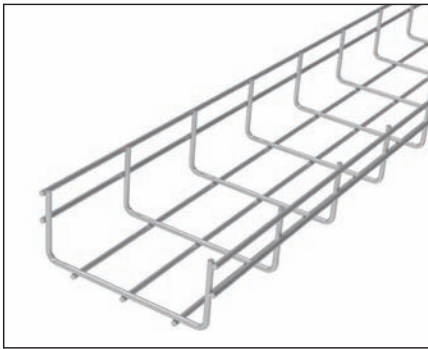
#### МАТЕРІАЛ та ПОКРИТТЯ:

EG – steel, electro-galv. (8–12 micron) acc. to EN ISO 2081  
 HDG – steel, hot-dip galv. to EN ISO 1461

#### ДОСТУПНІ ВАРІАНТИ:

IN – stainless steel AISI 304L and AISI 316L  
 EP – powder coating in a full range of colors (RAL)

Дротяні кабельні лотки. Wiremesh Cable Trays



Electro-Galvanised

Dz xx/60						
CODE	Wire thickness mm	Width W mm	Length L mm	kg 1 m	pcs	
Dz 50/60	4.0	50	3000	0.68	2	
Dz 100/60	4.0	100	3000	0.83	2	
Dz 150/60	4.0	150	3000	0.99	2	
Dz 200/60	4.0	200	3000	1.14	2	
Dz 250/60	4.0	250	3000	1.29	2	
Dz 300/60	4.5	300	3000	1.83	2	
Dz 400/60	4.5	400	3000	2.21	2	
Dz 450/60	4.5	450	3000	2.40	2	
Dz 500/60	4.5	500	3000	2.59	2	
Dz 600/60	4.5	600	3000	2.98	2	
CODE	Wire thickness mm	Width W mm	Length L mm	kg 1 m	pcs	
Dz 50/60 HDG	4.0	50	3000	0.70	2	
Dz 100/60 HDG	4.0	100	3000	0.85	2	
Dz 150/60 HDG	4.0	150	3000	1.01	2	
Dz 200/60 HDG	4.0	200	3000	1.16	2	
Dz 250/60 HDG	4.0	250	3000	1.31	2	
Dz 300/60 HDG	4.5	300	3000	1.85	2	
Dz 400/60 HDG	4.5	400	3000	2.23	2	
Dz 450/60 HDG	4.5	450	3000	2.42	2	
Dz 500/60 HDG	4.5	500	3000	2.61	2	
Dz 600/60 HDG	4.5	600	3000	3.00	2	

Hot-Dip Galvanised

Dz xx/60						
CODE	Wire thickness mm	Width W mm	Length L mm	kg 1 m	pcs	
Dz 50/60 IN	4.0	50	3000	0.68	2	
Dz 100/60 IN	4.0	100	3000	0.83	2	
Dz 150/60 IN	4.0	150	3000	0.99	2	
Dz 200/60 IN	4.0	200	3000	1.14	2	
Dz 250/60 IN	4.0	250	3000	1.29	2	
Dz 300/60 IN	4.5	300	3000	1.83	2	
Dz 400/60 IN	4.5	400	3000	2.21	2	
Dz 450/60 IN	4.5	450	3000	2.40	2	
Dz 500/60 IN	4.5	500	3000	2.59	2	
Dz 600/60 IN	4.5	600	3000	2.98	2	
CODE	Wire thickness mm	Width W mm	Length L mm	kg 1 m	pcs	
Dz 50/60 IN 316	4.0	50	3000	0.68	2	
Dz 100/60 IN 316	4.0	100	3000	0.83	2	
Dz 150/60 IN 316	4.0	150	3000	0.99	2	
Dz 200/60 IN 316	4.0	200	3000	1.14	2	
Dz 250/60 IN 316	4.0	250	3000	1.29	2	
Dz 300/60 IN 316	4.5	300	3000	1.83	2	
Dz 400/60 IN 316	4.5	400	3000	2.21	2	
Dz 450/60 IN 316	4.5	450	3000	2.40	2	
Dz 500/60 IN 316	4.5	500	3000	2.59	2	
Dz 600/60 IN 316	4.5	600	3000	2.98	2	

Дротяні кабельні лотки

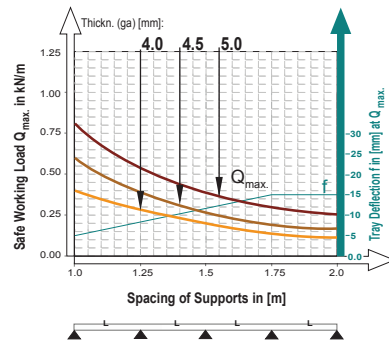
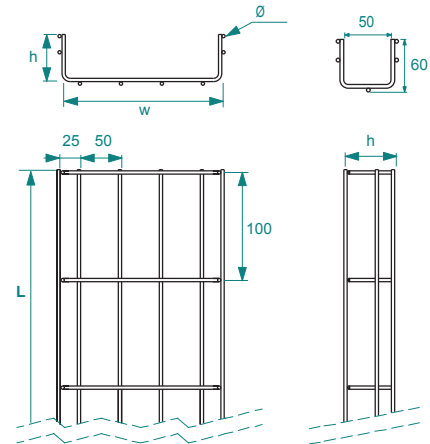
Подвійний дріт в основі



Electro-Galvanised

Dz 50/60 D						
CODE	Wire thickness mm	Width W mm	Length L mm	kg 1 m	pcs	
Dz 50/60D	4.0	50	3000	0.75	2	
Dz 50/60D HDG	4.0	50	3000	0.77	2	
Dz 50/60D IN	4.0	50	3000	0.75	2	
Dz 50/60D IN 316	4.0	50	3000	0.75	2	

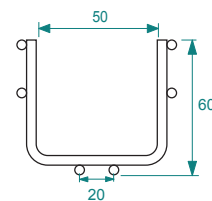
DZ xx/60



Ця діаграма відповідає стандарту IEC 61537 за умови розташування з'єднувачів на відстані в L/5 до опори та на відстані L/0,8 від опори до краю сегмента лотка  
 Q = макс. прийнятне навантаження (кН/м)  
 L = відстань між опорами (м)  
 f = Прогин (мм) / Макс. відхилення на = L/100  
 Враховано безпечний коефіцієнт = 1,5

Width	Usable Cross-Section
50	25 cm <sup>2</sup>
100	50 cm <sup>2</sup>
150	75 cm <sup>2</sup>
200	100 cm <sup>2</sup>
300	150 cm <sup>2</sup>
400	200 cm <sup>2</sup>
500	250 cm <sup>2</sup>
600	300 cm <sup>2</sup>

Dz 50/60 D

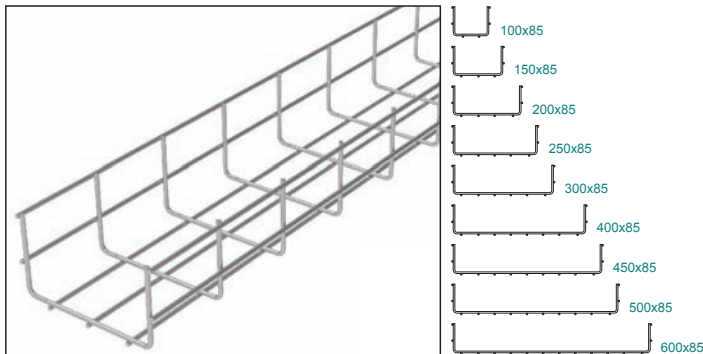


ПРИЗНАЧЕННЯ:  
 Прокладання кабелю

МАТЕРІАЛ та ПОКРИТТЯ:  
 EG – steel, electro-galv. (8–12 micron) acc. to EN ISO 2081  
 HDG – steel, hot-dip galv. to EN ISO 1461

ДОСТУПНІ ВАРІАНТИ:  
 IN – stainless steel AISI 304L and AISI 316L  
 EP – powder coating in a full range of colors (RAL)

## Дротяні кабельні лотки. Wiremesh Cable Trays



### Electro-Galvanised

Dz xxx/85					
CODE	Wire thickness mm	Width W mm	Length L mm	kg	pcs
Dz 100/85	4.0	100	3000	0.89	2
Dz 150/85	4.0	150	3000	1.04	2
Dz 200/85	4.0	200	3000	1.19	2
Dz 250/85	4.0	250	3000	1.34	2
Dz 300/85	4.5	300	3000	1.89	2
Dz 400/85	4.5	400	3000	2.27	2
Dz 450/85	4.5	450	3000	2.47	2
Dz 500/85	4.5	500	3000	2.66	2
Dz 600/85	4.5	600	3000	3.04	2

CODE	Wire thickness mm	Width W mm	Length L mm	kg	pcs
Dz 100/85 HDG	4.0	100	3000	0.91	2
Dz 150/85 HDG	4.0	150	3000	1.06	2
Dz 200/85 HDG	4.0	200	3000	1.21	2
Dz 250/85 HDG	4.0	250	3000	1.36	2
Dz 300/85 HDG	4.5	300	3000	1.91	2
Dz 400/85 HDG	4.5	400	3000	2.29	2
Dz 450/85 HDG	4.5	450	3000	2.49	2
Dz 500/85 HDG	4.5	500	3000	2.68	2
Dz 600/85 HDG	4.5	600	3000	3.06	2

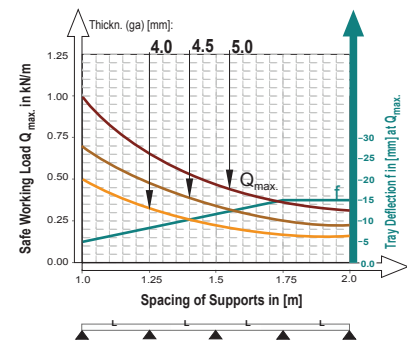
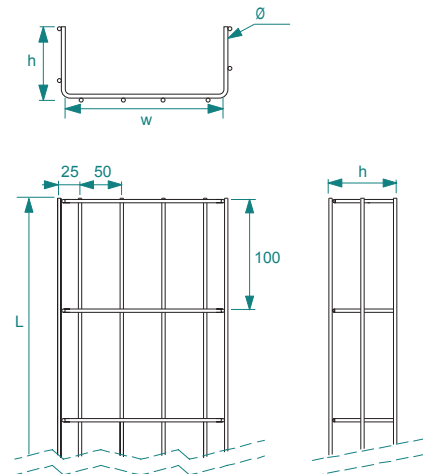
### Hot-Dip Galvanised

Dz xxx/85					
CODE	Wire thickness mm	Width W mm	Length L mm	kg	pcs
Dz 100/85 IN	4.0	100	3000	0.89	2
Dz 150/85 IN	4.0	150	3000	1.04	2
Dz 200/85 IN	4.0	200	3000	1.19	2
Dz 250/85 IN	4.0	250	3000	1.34	2
Dz 300/85 IN	4.5	300	3000	1.89	2
Dz 400/85 IN	4.5	400	3000	2.27	2
Dz 450/85 IN	4.5	450	3000	2.47	2
Dz 500/85 IN	4.5	500	3000	2.66	2
Dz 600/85 IN	4.5	600	3000	3.04	2

CODE	Wire thickness mm	Width W mm	Length L mm	kg	pcs
Dz 100/85 IN 316	4.0	100	3000	0.89	2
Dz 150/85 IN 316	4.0	150	3000	1.04	2
Dz 200/85 IN 316	4.0	200	3000	1.19	2
Dz 250/85 IN 316	4.0	250	3000	1.34	2
Dz 300/85 IN 316	4.5	300	3000	1.89	2
Dz 400/85 IN 316	4.5	400	3000	2.27	2
Dz 450/85 IN 316	4.5	450	3000	2.47	2
Dz 500/85 IN 316	4.5	500	3000	2.66	2
Dz 600/85 IN 316	4.5	600	3000	3.04	2

### DZ xxx/85



Ця діаграма відповідає стандарту IEC 61537 за умови розташування з'єднувачів на відстані в L/5 до опори та на відстані L/0,8 від опори до краю сегмента лотка

Q = макс. прийнятне навантаження (кН/м)

L = відстань між опорами (м)

f = Прогин (мм) / Макс. відхилення на = L/100

Враховано безпечний коефіцієнт = 1,5

Width	Usable Cross-Section
100	75 cm <sup>2</sup>
150	112 cm <sup>2</sup>
200	150 cm <sup>2</sup>
300	225 cm <sup>2</sup>
400	300 cm <sup>2</sup>
500	375 cm <sup>2</sup>
600	450 cm <sup>2</sup>

#### ПРИЗНАЧЕННЯ:

Прокладання кабелю

#### МАТЕРІАЛ та ПОКРИТТЯ:

EG – steel, electro-galv. (8–12 micron) acc. to EN ISO 2081

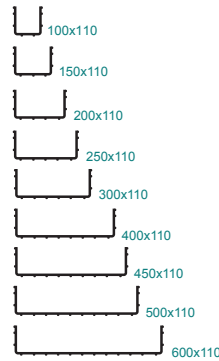
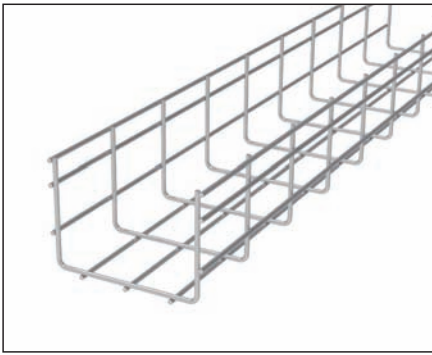
HDG – steel, hot-dip galv. to EN ISO 1461

#### ДОСТУПНІ ВАРІАНТИ:

IN – stainless steel AISI 304L and AISI 316L

EP – powder coating in a full range of colors (RAL)

Дротяні кабельні лотки. Wiremesh Cable Trays



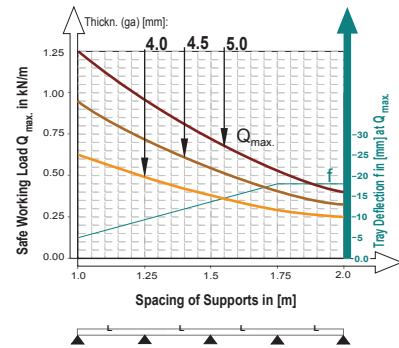
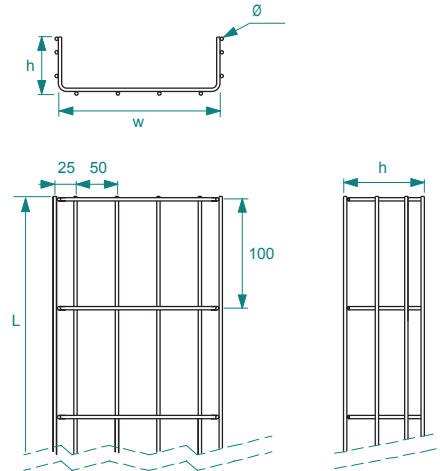
Electro-Galvanised

Dz xxx/110					
CODE	Wire thickness mm	Width W mm	Length L mm	kg 1 m	pcs
Dz 100/110	4.0	100	3000	1.14	2
Dz 150/110	4.0	150	3000	1.29	2
Dz 200/110	4.0	200	3000	1.44	2
Dz 250/110	4.0	250	3000	1.59	2
Dz 300/110	4.5	300	3000	2.21	2
Dz 400/110	4.5	400	3000	2.59	2
Dz 450/110	4.5	450	3000	2.78	2
Dz 500/110	4.5	500	3000	2.98	2
Dz 600/110	4.5	600	3000	3.36	2
CODE	Wire thickness mm	Width W mm	Length L mm	kg 1 m	pcs
Dz 100/110 HDG	4.0	100	3000	1.16	2
Dz 150/110 HDG	4.0	150	3000	1.31	2
Dz 200/110 HDG	4.0	200	3000	1.46	2
Dz 250/110 HDG	4.0	250	3000	1.61	2
Dz 300/110 HDG	4.5	300	3000	2.23	2
Dz 400/110 HDG	4.5	400	3000	2.61	2
Dz 450/110 HDG	4.5	450	3000	2.80	2
Dz 500/110 HDG	4.5	500	3000	3.00	2
Dz 600/110 HDG	4.5	600	3000	3.38	2

Hot-Dip Galvanised

Dz xxx/110					
CODE	Wire thickness mm	Width W mm	Length L mm	kg 1 m	pcs
Dz 100/110 IN	4.0	100	3000	1.14	2
Dz 150/110 IN	4.0	150	3000	1.29	2
Dz 200/110 IN	4.0	200	3000	1.44	2
Dz 250/110 IN	4.0	250	3000	1.59	2
Dz 300/110 IN	4.5	300	3000	2.21	2
Dz 400/110 IN	4.5	400	3000	2.59	2
Dz 450/110 IN	4.5	450	3000	2.78	2
Dz 500/110 IN	4.5	500	3000	2.98	2
Dz 600/110 IN	4.5	600	3000	3.36	2
CODE	Wire thickness mm	Width W mm	Length L mm	kg 1 m	pcs
Dz 100/110 IN 316	4.0	100	3000	1.14	2
Dz 150/110 IN 316	4.0	150	3000	1.29	2
Dz 200/110 IN 316	4.0	200	3000	1.44	2
Dz 250/110 IN 316	4.0	250	3000	1.59	2
Dz 300/110 IN 316	4.5	300	3000	2.21	2
Dz 400/110 IN 316	4.5	400	3000	2.59	2
Dz 450/110 IN 316	4.5	450	3000	2.78	2
Dz 500/110 IN 316	4.5	500	3000	2.98	2
Dz 600/110 IN 316	4.5	600	3000	3.36	2

Dz xxx/110



Ця діаграма відповідає стандарту IEC 61537 за умови розташування з'єднувачів на відстані в L/5 до опори та на відстані L/0,8 від опори до краю сегмента лотка  
 Q = макс. прийнятне навантаження (кН/м)  
 L = відстань між опорами (м)  
 f = Прогин (мм) / Макс. відхилення на = L/100  
 Враховано безпечний коефіцієнт = 1,5

Width	Usable Cross-Section
100	100 cm <sup>2</sup>
150	150 cm <sup>2</sup>
200	200 cm <sup>2</sup>
300	300 cm <sup>2</sup>
400	400 cm <sup>2</sup>
500	500 cm <sup>2</sup>
600	600 cm <sup>2</sup>

ПРИЗНАЧЕННЯ:  
Прокладання кабелю

МАТЕРІАЛ та ПОКРИТТЯ:  
EG – steel, electro-galv. (8–12 micron) acc. to EN ISO 2081  
HDG – steel, hot-dip galv. to EN ISO 1461

ДОСТУПНІ ВАРІАНТИ:  
IN – stainless steel AISI 304L and AISI 316L  
EP – powder coating in a full range of colors (RAL)

## З'єднувальні комплекти. Connecting Sets



### Galvanised

KIT 6/16				
CODE	Finish	kg 1 Set	pcs	
KIT 6/16	EG	0.03	100	
KIT 6/16 HDG	DAK	0.03	100	

### Stainless Steel

KIT 6/16				
CODE	Finish	kg 1 Set	pcs	
KIT 6/16 IN	304L	0.03	100	
KIT 6/16 IN 316	316L	0.03	100	

## Фіксуючі комплекти. Fixing Kit



### Galvanised

KITF 6/16				
CODE	Finish	kg 1 Set	pcs	
KITF 6/16	EG	0.018	100	
KITF 6/16 HDG	DAK	0.018	100	

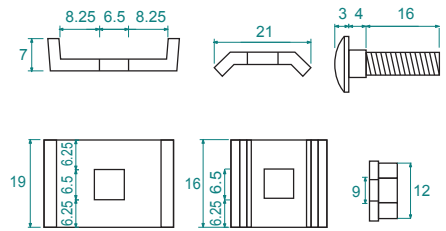
### Stainless Steel

KITF 6/16				
CODE	Finish	kg 1 Set	pcs	
KITF 6/16 IN	304L	0.018	100	
KITF 6/16 IN 316	316L	0.018	100	

### Приклади монтажу:

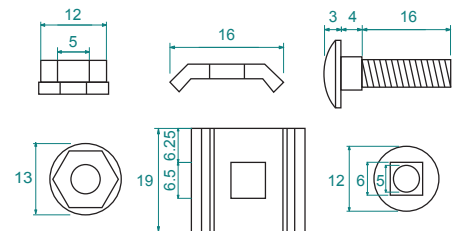


### KIT



Suggested quantities KIT connectors (per each length of wire mesh cable trays)				
Width	H:35	H:60	H:85	H:110
50	2	2		
100	2	2	2+1	2+1
150	2	2	2+1	2+1
200	2+1	2+1	2+2	2+2
250	2+1	2+1	2+2	2+2
300	2+2	2+2	2+3	2+3
400	2+2	2+2	2+3	2+3
450	2+2	2+2	2+3	2+3
500	2+3	2+3	2+4	2+4
600	2+3	2+3	2+4	2+4

### KITF



Suggested quantities of KITF fixing (per bracket)	
Width	Set / Bracket
50	1
100	1
150	1
200	2
250	2
300	2
400	2
450	2
500	2
600	2

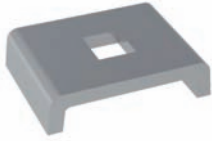
ПРИЗНАЧЕННЯ:  
Прокладання кабелю

МАТЕРІАЛ та ПОКРИТТЯ:  
EG – steel, electro-galv. (8–12 micron) acc. to EN ISO 2081  
DAK – steel, Dacromet to EN ISO 10683  
IN – stainless steel AISI 304L and AISI 316L

ДОСТУПНІ ВАРІАНТИ:  
EP – powder coating in a full range of colors (RAL)



**З'єднувальні кліпси — CL 30. Connectors — CL 30**



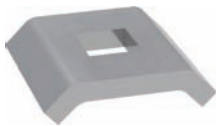
Galvanised

CL 30				
CODE	Finish	Length L, mm	kg 1 pc	pcs
CL 30	EG	30	0.012	100
CL 30 HDG	DAK	30	0.012	100

Stainless Steel

CL 30				
CODE	Finish	Length L, mm	kg 1 pc	pcs
CL 30 IN	304L	30	0.012	100
CL 30 IN 316	316L	30	0.012	100

**З'єднувальні кліпси — CL 25. Connectors — CL 25**



Galvanised

CL 25				
CODE	Finish	Length L, mm	kg 1 pc	pcs
CL 25	EG	25	0.009	100
CL 25 HDG	DAK	25	0.009	100

Stainless Steel

CL 25				
CODE	Finish	Length L, mm	kg 1 pc	pcs
CL 25 IN	304L	25	0.009	100
CL 25 IN 316	316L	25	0.009	100

**Болт з грибовидною голівкою і квадратним підголівником.  
Round Head Square Neck Bolt**



Galvanised

B 6/16				
CODE	Finish	Size	kg 1 pc	pcs
B6/16R	EG	M6x20	0.007	100
B6/16R HDG	DAK	M6x20	0.007	100

Stainless Steel

B 6/16				
CODE	Finish	Size	kg 1 pc	pcs
B6/16R IN	304L	M6x20	0.007	100
B6/16R IN 316	316L	M6x20	0.007	100

**Гайка з насічкою. Flanged Nut**



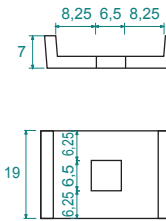
Galvanised

N 6				
CODE	Finish	Size	kg 1 pc	pcs
N6	EG	M6	0.002	100
N6 HDG	DAK	M6	0.002	100

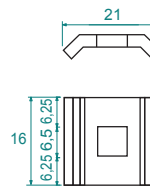
Stainless Steel

N 6				
CODE	Finish	Size	kg 1 pc	pcs
N6 IN	304L	M6	0.002	100
N6 IN 316	316L	M6	0.002	100

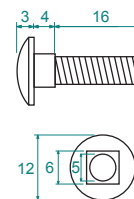
**CL30**



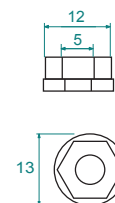
**CL25**



**B 6/16**



**N 6**



ПРИЗНАЧЕННЯ:

Прокладання кабелю

МАТЕРІАЛ та ПОКРИТТЯ:

EG – steel, electro-galv. (8–12 micron) acc. to EN ISO 2081

DAK – steel, Dacromet to EN ISO 1461

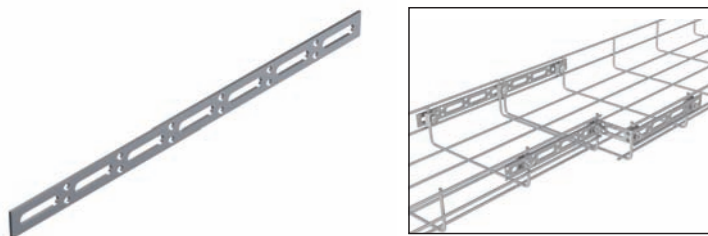
IN – stainless steel AISI 304L and AISI 316L

ДОСТУПНІ ВАРІАНТИ:

EP – powder coating in a full range of colors (RAL)



Перфорована смуга. Perforated Connection Strip

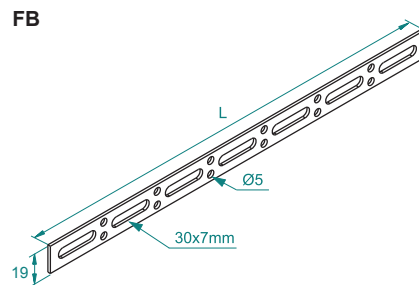


Galvanised

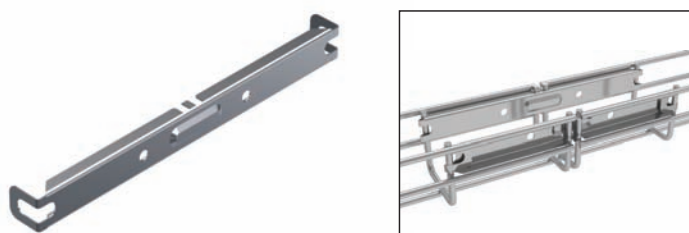
FB xxx				
CODE	Finish	Length L, mm	1 pc kg	1 pc pcs
FB 275	PG	300	0.045	100
FB 600	PG	600	0.090	50
FB 1200	PG	1200	0.180	20
FB 275 HDG	DAK	300	0.045	100
FB 600 HDG	DAK	600	0.090	50
FB 1200 HDG	DAK	1200	0.180	20

Stainless Steel

FB xxx				
CODE	Finish	Length L, mm	1 pc kg	1 pc pcs
FB 275 IN	304L	300	0.045	100
FB 600 IN	304L	600	0.090	50
FB 1200 IN	304L	1200	0.180	20
FB 275 IN 316	316L	300	0.045	100
FB 600 IN 316	316L	600	0.090	50
FB 1200 IN 316	316L	1200	0.180	20



З'єднувач безболтовий. Boltless Connector



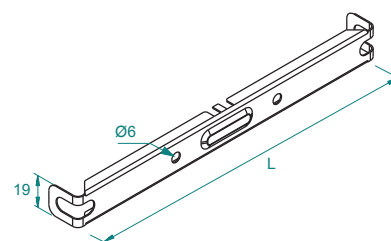
Galvanised

SDz 1				
CODE	Finish	Length L, mm	1 pc kg	1 pc pcs
SDz1	PG	220	0.080	50
SDz1 HDG	DAK	220	0.080	50

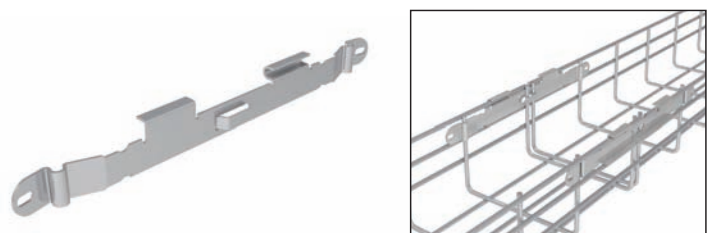
Stainless Steel

SDz 1				
CODE	Finish	Length L, mm	1 pc kg	1 pc pcs
SDz1 IN	304L	220	0.080	50
SDz1 IN 316	316L	220	0.080	50

SDz



Швидкий безболтовий з'єднувач. Quick Boltless Connector



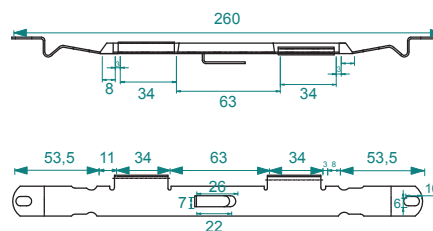
Galvanised

SDz CF 1				
CODE	Finish	Length L, mm	1 pc kg	1 pc pcs
SDz CF 1	PG	260	0.100	50
SDz CF 1 HDG	DAK	260	0.100	50

Stainless Steel

SDz CF 1				
CODE	Finish	Length L, mm	1 pc kg	1 pc pcs
SDz CF 1 IN	304L	260	0.100	50
SDz CF 1 IN 316	316L	260	0.100	50

SDz CF



ПРИЗНАЧЕННЯ:  
Прокладання кабелю

МАТЕРІАЛ та ПОКРИТТЯ:  
Steel, strip-galv. acc. to the Sendzimir method to EN 10346 (PG)  
HDG – steel, hot-dip galv. to EN ISO 1461  
DAK – steel, Dacromet to EN ISO 1461  
IN – stainless steel AISI 304L and AISI 316L

ДОСТУПНІ ВАРІАНТИ:  
EP – powder coating in a full range of colors (RAL)

## Боковий тримач лотка. Hanger/Side Support



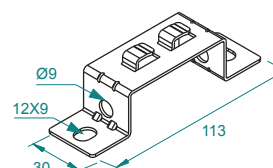
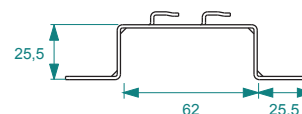
Galvanised

ZAW				
CODE	Finish	Size	kg 1 pc	pcs
ZAW	PG	113X30	0.050	100
ZAW HDG	DAK	113X30	0.050	100

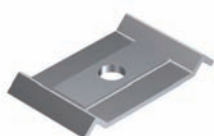
Stainless Steel

ZAW				
CODE	Finish	Size	kg 1 pc	pcs
ZAW IN	304L	113X30	0.050	100
ZAW IN 316	316L	113X30	0.050	100

ZAW



## Пластини центрального підвісу лотка. Suspension Clamps/Central Hanger



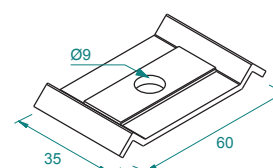
Galvanised

SDz 3				
CODE	Finish	Size	kg 1 pc	pcs
SDz 3	EG	60x35	0.040	100
SDz 3 HDG	DAK	60x35	0.040	100

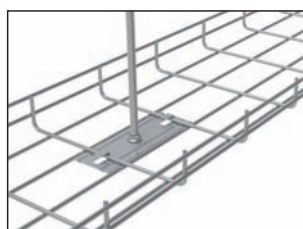
Stainless Steel

SDz 3				
CODE	Finish	Size	kg 1 pc	pcs
SDz 3 IN	304L	60x35	0.040	100
SDz 3 IN 316	316L	60x35	0.040	100

SDz



## Пластина центрального підвісу лотка. Central Hanger



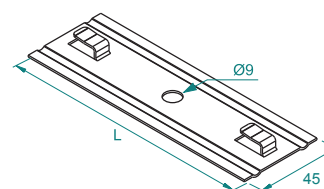
Galvanised

ZAC				
CODE	Finish	Length L, mm	kg 1 pc	pcs
ZAC	PG	130	0.052	50
ZAC HDG	DAK	130	0.052	50

Stainless Steel

ZAC				
CODE	Finish	Length L, mm	kg 1 pc	pcs
ZAC IN	304L	130	0.052	50
ZAC IN 316	316L	130	0.052	50

ZAC

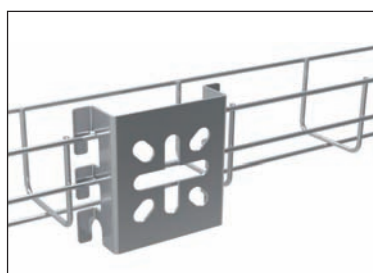


ПРИЗНАЧЕННЯ:  
Прокладання кабелю

МАТЕРІАЛ та ПОКРИТТЯ:  
Steel, strip-galv. acc. to the Sendzimir method to EN 10346 (PG)  
HDG – steel, hot-dip galv. to EN ISO 1461  
IN – stainless steel AISI 304L and AISI 316L

ДОСТУПНІ ВАРІАНТИ:  
EP – powder coating in a full range of colors (RAL)

## Скоба настінна універсальна. Wall-Mounting Bracket



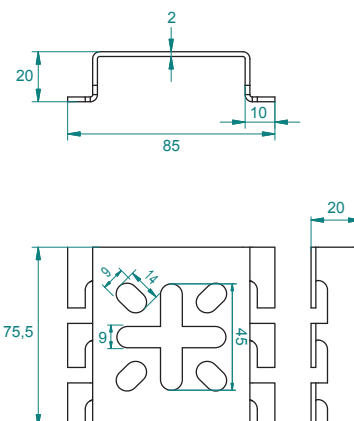
Galvanised

UDz					
CODE	Finish	Size	kg 1 pc	pcs	
UDz	PG	85x75	0.100	50	
UDz HDG	DAK	85x75	0.100	50	

Stainless Steel

UDz					
CODE	Finish	Size	kg 1 pc	pcs	
UDz IN	304L	85x75	0.100	50	
UDz IN 316	316L	85x75	0.100	50	

UDz



## Скоба універсальна для підводу труби до дротяного лотка. D16-20 mm Pipe-Mount Bracket



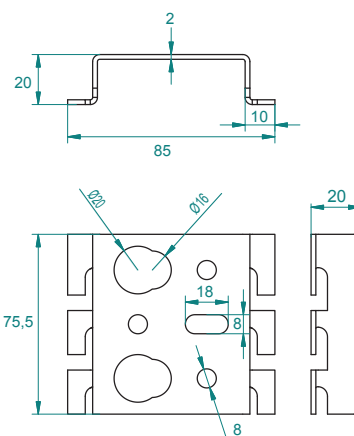
Galvanised

UDx					
CODE	Finish	Size	kg 1 pc	pcs	
UDx	PG	85x75	0.100	50	
UDx HDG	DAK	85x75	0.100	50	

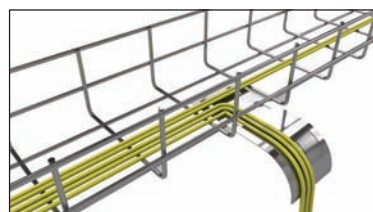
Stainless Steel

UDx					
CODE	Finish	Size	kg 1 pc	pcs	
UDx IN	304L	85x75	0.100	50	
UDx IN 316	316L	85x75	0.100	50	

UDx



## Опуск кабельний для дротяного лотка. Cable Guider



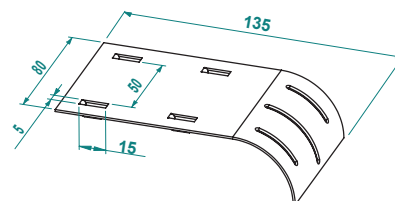
Galvanised

ZAR					
CODE	Finish	Size	kg 1 pc	pcs	
ZAR	PG	80x135	0.150	50	
ZAR HDG	DAK	80x135	0.150	50	

Stainless Steel

ZAR					
CODE	Finish	Size	kg 1 pc	pcs	
ZAR IN	304L	80x135	0.150	50	
ZAR IN 316	316L	80x135	0.150	50	

ZAR



ПРИЗНАЧЕННЯ:  
Прокладання кабелю

МАТЕРІАЛ та ПОКРИТТЯ:  
Steel, strip-galv. acc. to the Sendzimir method to EN 10346 (PG)  
HDG – steel, hot-dip galv. to EN ISO 1461  
IN – stainless steel AISI 304L and AISI 316L

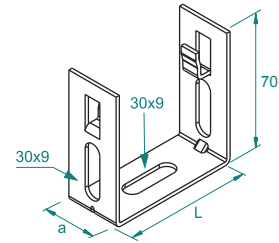
ДОСТУПНІ ВАРІАНТИ:  
EP – powder coating in a full range of colors (RAL)



**Настінно-підлогова консоль 50 мм.  
Wall-Floor Mounting 50 mm Bracket**



ZA 50



Galvanised

ZA 50				
CODE	Finish	Size	kg 1 pc	pcs
ZA50	PG	70x70	0.080	50
ZA50 HDG	DAK	70x70	0.080	50

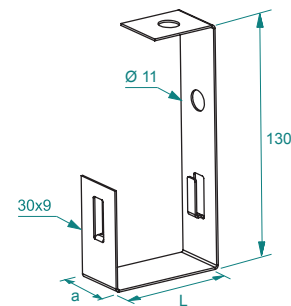
Stainless Steel

ZA 50				
CODE	Finish	Size	kg 1 pc	pcs
ZA50 IN	304L	70x70	0.080	50
ZA50 IN 316	316L	70x70	0.080	50

**Стельовий підвіс лотка 50 мм. Ceiling Hanger of 50 mm Tray**



ZA 50C



Galvanised

ZA 50C				
CODE	Finish	Size	kg 1 pc	pcs
ZA50C	PG	70x130	0.120	50
ZA50C HDG	DAK	70x130	0.120	50

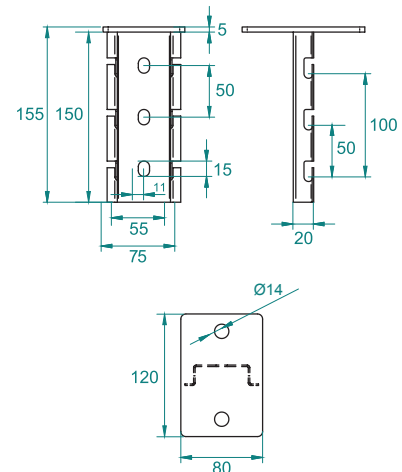
Stainless Steel

ZA 50C				
CODE	Finish	Size	kg 1 pc	pcs
ZA50C IN	304L	70x130	0.120	50
ZA50C IN 316	316L	70x130	0.120	50

**Стельова станина підвісу дротяного лотка 50 мм.  
Ceiling Hanger of Wiremesh Tray**



STDz



Galvanised

STDz				
CODE	Finish	Size	kg 1 pc	pcs
STDz	EG	150	0.521	10
STDz HDG	DAK	150	0.521	10

Stainless Steel

STDz				
CODE	Finish	Size	kg 1 pc	pcs
STDz IN	304L	150	0.521	10
STDz IN 316	316L	150	0.521	10

ПРИЗНАЧЕННЯ:  
Прокладання кабелю

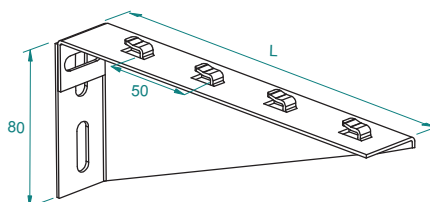
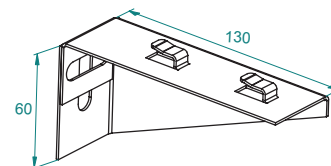
МАТЕРІАЛ та ПОКРИТТЯ:  
Steel, strip-galv. acc. to the Sendzimir method to EN 10346 (PG)  
HDG – steel, hot-dip galv. to EN ISO 1461  
IN – stainless steel AISI 304L and AISI 316L

ДОСТУПНІ ВАРІАНТИ:  
EP – powder coating in a full range of colors (RAL)

## Настінна консоль. Wall Mounting Bracket



NDz xxx



### Pre-Galvanised

NDz xxx				
CODE	Width of Tray	Length L, mm	kg 1 pc	pcs
NDz 100	100	130	0.150	50
NDz 150	150	180	0.194	50
NDz 200	200	230	0.233	50
NDz 250	250	280	0.260	50
NDz 300	300	330	0.370	50
NDz 400	400	430	0.570	50
NDz 500	500	530	0.710	25
NDz 600	600	630	0.850	25

### Hot-Dip Galvanised

NDz xxx				
CODE	Width of Tray	Length L, mm	kg 1 pc	pcs
NDz 100 HDG	100	130	0.150	50
NDz 150 HDG	150	180	0.194	50
NDz 200 HDG	200	230	0.233	50
NDz 250 HDG	250	280	0.260	50
NDz 300 HDG	300	330	0.370	50
NDz 400 HDG	400	430	0.570	50
NDz 500 HDG	500	530	0.710	25
NDz 600 HDG	600	630	0.850	25

### Stainless Steel AISI 304

NDz xxx				
CODE	Width of Tray	Length L, mm	kg 1 pc	pcs
NDz 100 IN	100	130	0.150	50
NDz 150 IN	150	180	0.194	50
NDz 200 IN	200	230	0.233	50
NDz 250 IN	250	280	0.260	50
NDz 300 IN	300	330	0.370	50
NDz 400 IN	400	430	0.570	50
NDz 500 IN	500	530	0.710	25
NDz 600 IN	600	630	0.850	25

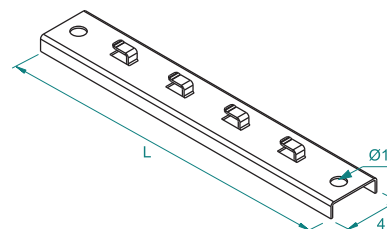
### Stainless Steel AISI 316

NDz xxx				
CODE	Width of Tray	Length L, mm	kg 1 pc	pcs
NDz 100 IN 316	100	130	0.150	50
NDz 150 IN 316	150	180	0.194	50
NDz 200 IN 316	200	230	0.233	50
NDz 250 IN 316	250	280	0.260	50
NDz 300 IN 316	300	330	0.370	50
NDz 400 IN 316	400	430	0.570	50
NDz 500 IN 316	500	530	0.710	25
NDz 600 IN 316	600	630	0.850	25

## Профіль для підвісу дротяного лотка. Hanging Rail for Wiremesh Cable Tray.



ST xxx



### Pre-Galvanised

ST xxx				
CODE	Width of Tray	Length L, mm	kg 1 pc	pcs
ST100	100	160	0.100	50
ST150	150	210	0.141	50
ST200	200	260	0.175	50
ST250	250	310	0.208	50
ST300	300	360	0.242	50
ST400	400	460	0.309	50
ST500	500	560	0.376	25
ST600	600	660	0.443	25

### Hot-Dip Galvanised

ST xxx				
CODE	Width of Tray	Length L, mm	kg 1 pc	pcs
ST100 HDG	100	160	0.100	50
ST150 HDG	150	210	0.141	50
ST200 HDG	200	260	0.175	50
ST250 HDG	250	310	0.208	50
ST300 HDG	300	360	0.242	50
ST400 HDG	400	460	0.309	50
ST500 HDG	500	560	0.376	25
ST600 HDG	600	660	0.443	25

### Stainless Steel AISI 304

ST xxx				
CODE	Width of Tray	Length L, mm	kg 1 pc	pcs
ST100 IN	100	160	0.100	50
ST150 IN	150	210	0.141	50
ST200 IN	200	260	0.175	50
ST250 IN	250	310	0.208	50
ST300 IN	300	360	0.242	50
ST400 IN	400	460	0.309	50
ST500 IN	500	560	0.376	25
ST600 IN	600	660	0.443	25

### Stainless Steel AISI 316

ST xxx				
CODE	Width of Tray	Length L, mm	kg 1 pc	pcs
ST100 IN 316	100	160	0.100	50
ST150 IN 316	150	210	0.141	50
ST200 IN 316	200	260	0.175	50
ST250 IN 316	250	310	0.208	50
ST300 IN 316	300	360	0.242	50
ST400 IN 316	400	460	0.309	50
ST500 IN 316	500	560	0.376	25
ST600 IN 316	600	660	0.443	25

ПРИЗНАЧЕННЯ:  
Прокладання кабелю

МАТЕРІАЛ та ПОКРИТТЯ:  
Steel, strip-galv. acc. to the Sendzimir method to EN 10346 (PG)  
HDG – steel, hot-dip galv. to EN ISO 1461  
IN – stainless steel AISI 304L and AISI 316L

ДОСТУПНІ ВАРІАНТИ:  
EP – powder coating in a full range of colors (RAL)

## Профіль ОМЕГА для підвісу дротяного лотка. Hanging OMEGA Rail for Wiremesh Cable Tray



### Pre-Galvanised

ST xxx				
CODE	Length L, mm	1 pc		
ST 1000	1000	1.520	2	
ST 1500	1500	2.280	2	
ST 2000	2000	3.040	2	
ST 2500	2500	3.800	2	
ST 3000	3000	4.560	2	

### Hot-Dip Galvanised

ST xxx				
CODE	Length L, mm	1 pc		
ST 1000 HDG	1000	1.520	2	
ST 1500 HDG	1500	2.280	2	
ST 2000 HDG	2000	3.040	2	
ST 2500 HDG	2500	3.800	2	
ST 3000 HDG	3000	4.560	2	

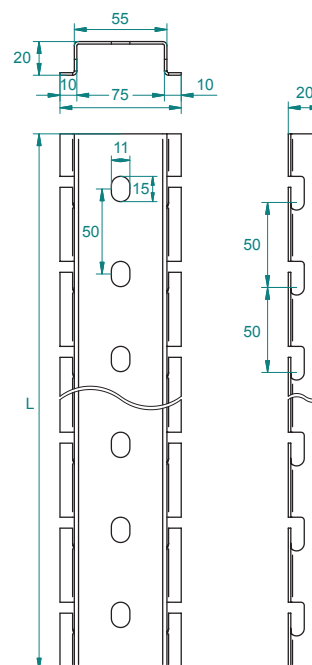
### Stainless Steel AISI 304

ST xxx				
CODE	Length L, mm	1 pc		
ST 1000 IN	1000	1.520	2	
ST 1500 IN	1500	2.280	2	
ST 2000 IN	2000	3.040	2	
ST 2500 IN	2500	3.800	2	
ST 3000 IN	3000	4.560	2	

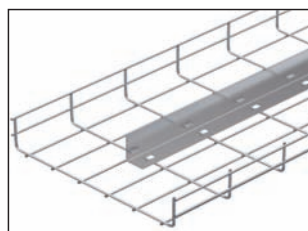
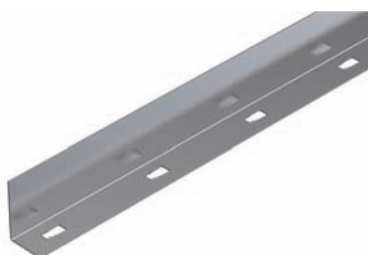
### Stainless Steel AISI 316

ST xxx				
CODE	Length L, mm	1 pc		
ST 1000 IN 316	1000	1.520	2	
ST 1500 IN 316	1500	2.280	2	
ST 2000 IN 316	2000	3.040	2	
ST 2500 IN 316	2500	3.800	2	
ST 3000 IN 316	3000	4.560	2	

### ST xxx



## Перегородка дротяного лотка. Barrier Strip of Wiremesh Tray



### Pre-Galvanised

PDz xx				
CODE	Height H, mm	Length L, mm	1 pc	
PDz 25	25	3000	0.432	1
PDz 50	50	3000	0.628	1
PDz 75	75	3000	0.824	1
PDz 100	100	3000	1.021	1

### Hot-Dip Galvanised

PDz xx				
CODE	Height H, mm	Length L, mm	1 pc	
PDz 25 HDG	25	3000	0.518	1
PDz 50 HDG	50	3000	0.754	1
PDz 75 HDG	75	3000	1.236	1
PDz 100 HDG	100	3000	1.532	1

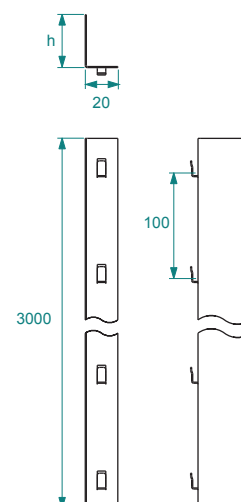
### Stainless Steel AISI 304

PDz xx				
CODE	Height H, mm	Length L, mm	1 pc	
PDz 25 IN	25	3000	0.432	1
PDz 50 IN	50	3000	0.628	1
PDz 75 IN	75	3000	0.824	1
PDz 100 IN	100	3000	1.021	1

### Stainless Steel AISI 316

PDz xx				
CODE	Height H, mm	Length L, mm	1 pc	
PDz 25 IN 316	25	3000	0.432	1
PDz 50 IN 316	50	3000	0.628	1
PDz 75 IN 316	75	3000	0.824	1
PDz 100 IN 316	100	3000	1.021	1

### PDz xx



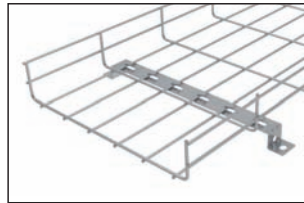
ПРИЗНАЧЕННЯ:  
Прокладання кабелю

МАТЕРІАЛ та ПОКРИТТЯ:  
Steel, strip-galv. acc. to the Sendzimir method to EN 10346 (PG)  
HDG – steel, hot-dip galv. to EN ISO 1461  
IN – stainless steel AISI 304L and AISI 316L

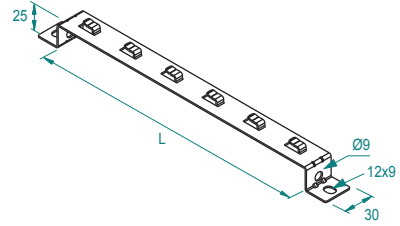
ДОСТУПНІ ВАРІАНТИ:  
EP – powder coating in a full range of colors (RAL)



Настінно-підлоговий кронштейн. Wall/Floor Mounting Bracket



UTz xxx



Pre-Galvanised

UTz xxx				
CODE	Width of Tray	Length L, mm	kg 1 pc	pcs
UTz 100	100	100	0.140	50
UTz 150	150	150	0.180	50
UTz 200	200	200	0.210	50
UTz 250	250	250	0.250	50
UTz 300	300	300	0.280	50
UTz 400	400	400	0.350	50
UTz 450	450	450	0.390	25
UTz 500	500	500	0.420	25
UTz 600	600	600	0.490	25

Hot-Dip Galvanised

UTz xxx				
CODE	Width of Tray	Length L, mm	kg 1 pc	pcs
UTz 100 HDG	100	100	0.140	50
UTz 150 HDG	150	150	0.180	50
UTz 200 HDG	200	200	0.210	50
UTz 250 HDG	250	250	0.250	50
UTz 300 HDG	300	300	0.280	50
UTz 400 HDG	400	400	0.350	50
UTz 450 HDG	450	450	0.390	25
UTz 500 HDG	500	500	0.420	25
UTz 600 HDG	600	600	0.490	25

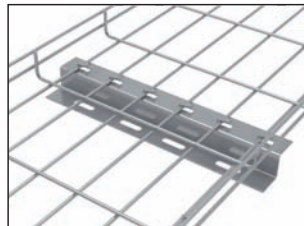
Stainless Steel AISI 304

UTz xxx				
CODE	Width of Tray	Length L, mm	kg 1 pc	pcs
UTz 100 IN	100	100	0.140	50
UTz 150 IN	150	150	0.180	50
UTz 200 IN	200	200	0.210	50
UTz 250 IN	250	250	0.250	50
UTz 300 IN	300	300	0.280	50
UTz 400 IN	400	400	0.350	50
UTz 450 IN	450	450	0.390	25
UTz 500 IN	500	500	0.420	25
UTz 600 IN	600	600	0.490	25

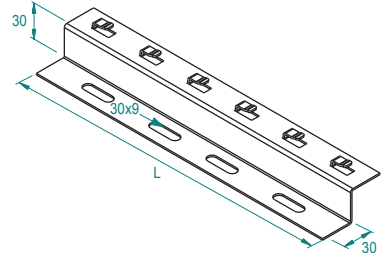
Stainless Steel AISI 316

UTz xxx				
CODE	Width of Tray	Length L, mm	kg 1 pc	pcs
UTz 100 IN 316	100	100	0.140	50
UTz 150 IN 316	150	150	0.180	50
UTz 200 IN 316	200	200	0.210	50
UTz 250 IN 316	250	250	0.250	50
UTz 300 IN 316	300	300	0.280	50
UTz 400 IN 316	400	400	0.350	50
UTz 450 IN 316	450	450	0.390	25
UTz 500 IN 316	500	500	0.420	25
UTz 600 IN 316	600	600	0.490	25

Z-подібний профіль. Z-Type Rail



Uzz xxx



Pre-Galvanised

Uzz xxx				
CODE	Width of Tray	Length L, mm	kg 1 pc	pcs
Uzz 100	100	100	0.110	50
Uzz 150	150	150	0.160	50
Uzz 200	200	200	0.210	50
Uzz 250	250	250	0.260	50
Uzz 300	300	300	0.420	50
Uzz 400	400	400	0.570	50
Uzz 500	500	500	0.710	25
Uzz 600	600	600	0.850	25

Hot-Dip Galvanised

Uzz xxx				
CODE	Width of Tray	Length L, mm	kg 1 pc	pcs
Uzz 100 HDG	100	100	0.110	50
Uzz 150 HDG	150	150	0.160	50
Uzz 200 HDG	200	200	0.210	50
Uzz 250 HDG	250	250	0.260	50
Uzz 300 HDG	300	300	0.420	50
Uzz 400 HDG	400	400	0.570	50
Uzz 500 HDG	500	500	0.710	25
Uzz 600 HDG	600	600	0.850	25

Stainless Steel AISI 304

Uzz xxx				
CODE	Width of Tray	Length L, mm	kg 1 pc	pcs
Uzz 100 IN	100	100	0.110	50
Uzz 150 IN	150	150	0.160	50
Uzz 200 IN	200	200	0.210	50
Uzz 250 IN	250	250	0.260	50
Uzz 300 IN	300	300	0.420	50
Uzz 400 IN	400	400	0.570	50
Uzz 500 IN	500	500	0.710	25
Uzz 600 IN	600	600	0.850	25

Stainless Steel AISI 316

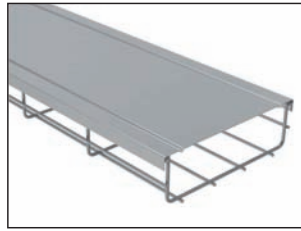
Uzz xxx				
CODE	Width of Tray	Length L, mm	kg 1 pc	pcs
Uzz 100 IN 316	100	100	0.110	50
Uzz 150 IN 316	150	150	0.160	50
Uzz 200 IN 316	200	200	0.210	50
Uzz 250 IN 316	250	250	0.260	50
Uzz 300 IN 316	300	300	0.420	50
Uzz 400 IN 316	400	400	0.570	50
Uzz 500 IN 316	500	500	0.710	25
Uzz 600 IN 316	600	600	0.850	25

ПРИЗНАЧЕННЯ:  
Прокладання кабелю

МАТЕРІАЛ та ПОКРИТТЯ:  
Steel, strip-galv. acc. to the Sendzimir method to EN 10346 (PG)  
HDG – steel, hot-dip galv. to EN ISO 1461  
IN – stainless steel AISI 304L and AISI 316L

ДОСТУПНІ ВАРІАНТИ:  
EP – powder coating in a full range of colors (RAL)

## Кришка дротяного лотка. Cover of Wiremesh Cable Tray



### Pre-Galvanized

Cover xx					
CODE	Width a, mm	Length L, mm	kg 1 pc	pcs	
Cover 70.8	50	3000	0.628	2	
Cover 120.8	100	3000	0.942	2	
Cover 170.8	150	3000	1.256	2	
Cover 220.8	200	3000	1.570	2	
Cover 270.10	250	3000	2.355	2	
Cover 320.10	300	3000	2.748	2	
Cover 420.12	400	3000	4.239	2	
Cover 470.12	450	3000	4.710	2	
Cover 520.12	500	3000	5.181	2	
Cover 620.12	600	3000	6.123	2	

### Hot-Dip Galvanized

Cover xx					
CODE	Width a, mm	Length L, mm	kg 1 pc	pcs	
Cover 70.10 HDG	50	3000	0.785	2	
Cover 120.10 HDG	100	3000	1.178	2	
Cover 170.10 HDG	150	3000	1.570	2	
Cover 220.10 HDG	200	3000	1.963	2	
Cover 270.12 HDG	250	3000	2.826	2	
Cover 320.12 HDG	300	3000	3.297	2	
Cover 420.15 HDG	400	3000	5.299	2	
Cover 470.15 HDG	450	3000	5.888	2	
Cover 520.15 HDG	500	3000	6.476	2	
Cover 620.15 HDG	600	3000	7.654	2	

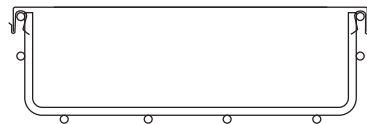
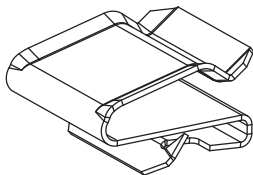
### Stainless Steel AISI 304

Cover xx					
CODE	Width a, mm	Length L, mm	kg 1 pc	pcs	
Cover 70.8 IN	50	3000	0.628	2	
Cover 120.8 IN	100	3000	0.942	2	
Cover 170.8 IN	150	3000	1.256	2	
Cover 220.8 IN	200	3000	1.570	2	
Cover 270.8 IN	250	3000	1.884	2	
Cover 320.8 IN	300	3000	2.198	2	
Cover 420.10 IN	400	3000	3.533	2	
Cover 470.10 IN	450	3000	3.925	2	
Cover 520.10 IN	500	3000	4.318	2	
Cover 620.10 IN	600	3000	5.103	2	

### Stainless Steel AISI 316

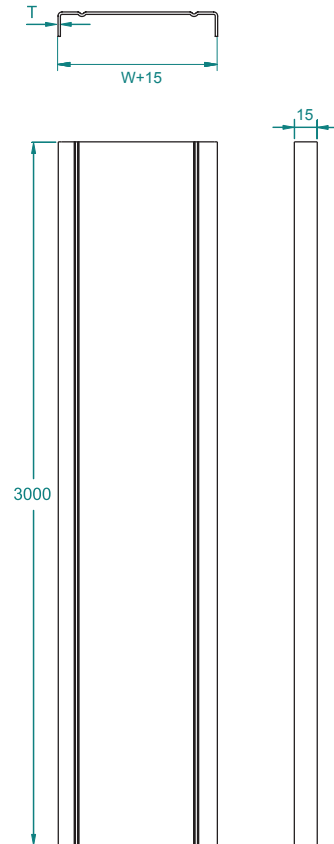
Cover xx					
CODE	Width a, mm	Length L, mm	kg 1 pc	pcs	
Cover 70.8 IN 316	50	3000	0.628	2	
Cover 120.8 IN 316	100	3000	0.942	2	
Cover 170.8 IN 316	150	3000	1.256	2	
Cover 220.8 IN 316	200	3000	1.570	2	
Cover 270.8 IN 316	250	3000	1.884	2	
Cover 320.8 IN 316	300	3000	2.198	2	
Cover 420.10 IN 316	400	3000	3.533	2	
Cover 470.10 IN 316	450	3000	3.925	2	
Cover 520.10 IN 316	500	3000	4.318	2	
Cover 620.10 IN 316	600	3000	5.103	2	

## Фіксатор кришки дротяного лотка. Fixing Clip of Cover



Fix Dz				
CODE	Steel T, mm	Wire Ø D, mm	kg 1 pc	pcs
Fix Dz	0.8-1.5	4-5	0.002	100

### Cover



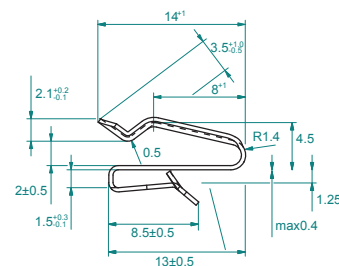
ПРИЗНАЧЕННЯ:  
Прокладання кабелю

МАТЕРІАЛ:  
Steel, strip-galv. acc. to the Sendzimir method to EN 10346 (PG)

ДОСТУПНІ ВАРІАНТИ:  
HDG – steel, hot-dip galv. to EN ISO 1461  
IN – stainless steel AISI 304L and AISI 316L  
EP – powder coating in a full range of colors (RAL)

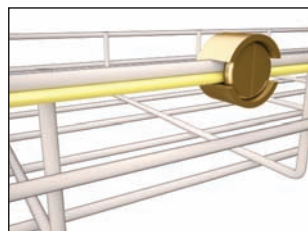
Thickn. (ga) [mm]: 0.6 0.8 1.0 1.2 1.5

### Fix Dz



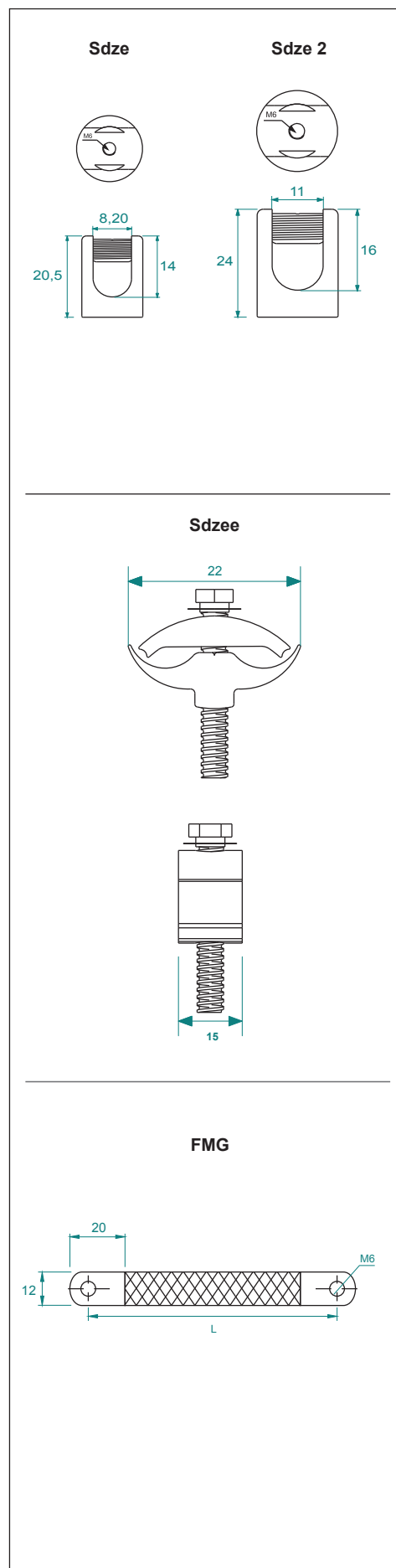
МАТЕРІАЛ  
C67S DIN EN 10132-4

**Клема заземлення дротяного лотка.  
Wiremesh Earthing Clamp**

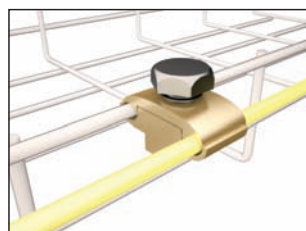


Латунь / Brass

Sdze				
CODE	Section mm <sup>2</sup>	Thread a, mm	kg 1 pc	pcs
Sdze	1x35	M6	0.03	100
Sdze 2	1x70	M6	0.05	100



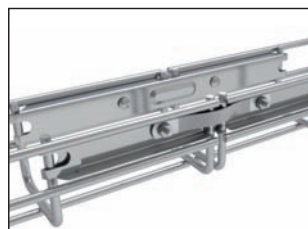
**Клема заземлення дротяного лотка.  
Wiremesh Earthing Clamp**



Латунь / Brass

Sdze				
CODE	Section mm <sup>2</sup>	Bolt	kg 1 pc	pcs
Sdze	16-16	M6x30	0.035	100
Sdze 2	25-25	M6x30	0.070	50

**Шлейф заземлення. Earthing Strap**



Луджена мідь / Tin Plated Copper

FMG				
CODE	Section mm <sup>2</sup>	Length L, mm	kg 1 pc	pcs
FMG 6/100	6 mm <sup>2</sup>	80	0.008	100